

CONSEIL NIGERIEN DES UTILISATEURS DES TRANSPORTS PUBLICS

DIRECTION DE L'OBSERVATOIRE DES TRANSPORTS



ETABLISSEMENT PUBLIC A CARACTERE INDUSTRIEL ET COMMERCIAL

Siège Social Niamey, B.P. 11048 - TEL. (00227) 20 73 21 87 / 20 73 51 85 / 20 73 32 11 FAX. 2073 52 11

Email: cnut.dg@gmail.com / cnutdot@yahoo.fr

Site web: www.cnut.ne

Flash - Transport

NUMERO : 23/2019

(Première quinzaine du mois de décembre)

LE MOT DE LA REDACTION.....	2
FLASH INFO.....	3
LA SYNTHÈSE.....	4-5
LES PRÉVISIONS D'ARRIVÉE DES NAVIRES	6
LES ENLEVEMENTS.....	7
Au port de Cotonou.....	8-12
Au Port de Lomé.....	13-14
Au port de Tema.....	15
LES ACHATS LOCAUX.....	16
LES CONCEPTS ET DÉFINITIONS.....	17-18
LE DIVERTISSEMENT (BLAGUE DU JOUR)	19

MOT DE LA REDACTION

Le Flash Transport,

*Le bimensuel des publications statistiques du CNUT, renseigne sur les mouvements des marchandises nigériennes à travers les Ports d'embarquement/débarquement, principalement, à Cotonou (au Benin), à Lomé (au Togo) et à Tema (au Ghana). Ainsi, les **prévisions d'arrivée** des navires (par consignataires) et les **quantités enlevées** des marchandises des Ports (par Transitaires), y sont recueillis et traités et ce, par quinzaine (un numéro, chaque moitié de mois). Il s'intéresse également, sous l'angle de la coopération sud-sud, aux marchandises nigériennes achetées sur les marchés de la sous-région. Ces dernières sont désignées par le vocable des "**ACHATS LOCAUX**".*

*Aussi, la rubrique "**FLASH INFO**" de ce document se veut-elle un espace d'information sur la dynamique du secteur des transports. Elle s'intéresse, à cet égard, à l'évolution des textes (à l'échelle nationale et sous régionale (UEMOA/CEDEAO) voire internationale (les instruments de l'OMC)) et des pratiques dans le domaine des transports de marchandises.*

*Le Flash Transport demeurant, enfin, une tribune des sociétés ayant besoin de se faire connaitre et faire connaitre leur existence, zones et domaines d'intervention et, soucieux de s'améliorer quotidiennement vous exhorte à faire retourner au CNUT vos suggestions/préoccupations à travers un **nos contacts** (voir la page de garde).*

*Une nouvelle page dénommée **CONCEPTS ET DEFINITIONS** relative aux secteurs du commerce et du transport est créée en guise de rappel aux lecteurs.*

*Et enfin une page de **DIVERTISSEMENT** en mots croisés et/ou blague du jour y est insérée pour aider à rafraichir les souvenirs.*

La Rédaction

SYNTHESE

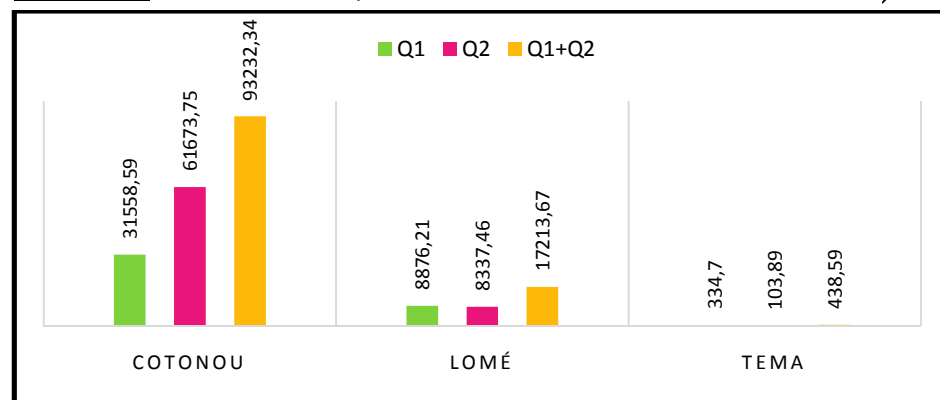
La première quinzaine du mois de décembre 2019 a enregistré les enlèvements suivants : 31.558,59T, 8.876,21T et 334,7T en termes de quantités de marchandises respectivement aux Ports de Cotonou, de Lomé et de Tema contre : 61.673,75T, 8.337,46T et 103,9T à la quinzaine précédente.

Malgré une chute drastique de 44.315,14T de sa quantité de marchandises Cotonou reste en première position.

Cependant le corridor togolais suit le béninois avec une légère hausse passant de 8.337,46T à 8.876,21T.

De même, le corridor ghanéen lui enregistre une croissance remarquable par rapport à la quinzaine passée, passant de 103,9T à 334,7T.

Graphique N°1 : Enlèvements aux Ports (du 16 au 30 novembre 2019 et du 1^{er} au 15 décembre 2019)



Ces flux de marchandises dans nos différents ports de transit se présentent de manière disproportionnée selon le port et les rubriques statistiques de celles-ci y afférentes.

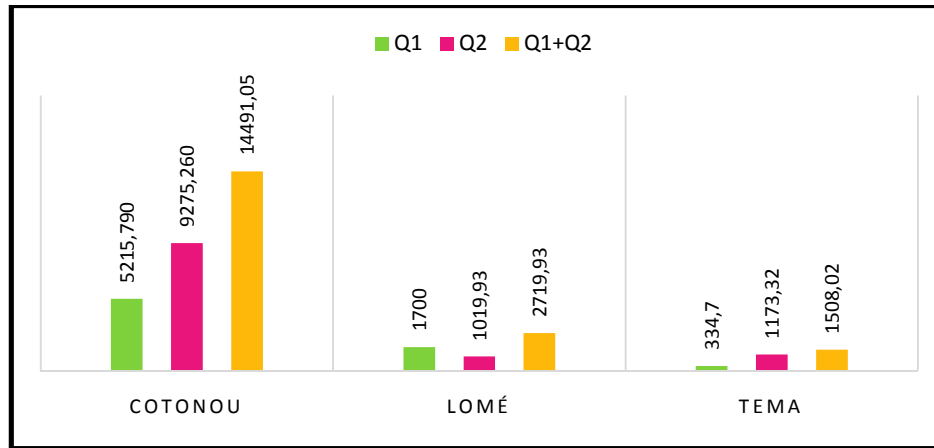
C'est ainsi qu'à **Cotonou**, principal port de débarquement du fret nigérien, l'on a constaté un cumul de 31.558,59T de marchandises, toute nature confondue, avec 5.004,76T de « riz » (soit 15,85% du fret généré), 4.471,72T les « matériaux de construction » (14,16%) et 3.467,57T de « divers » (10,98%). L'« huile végétale » occupe la 4^{ème} place avec 9,56%.

Pour le port de **Lomé**, le « riz » a enregistré le plus fort tonnage avec 4.242,99T soit 47,8% suivi des « divers » à 12,87%, l'« huile végétale » à concurrence de 12,37%, et les « produits alimentaires » à 10,03%.

À **Tema**, les « produits chimiques » constituent la principale marchandise avec 213,74T représentant 63,85%, ensuite le « thé vert » à 25,04% et enfin les « jus de fruit » à 8,96%.

Concernant les « achats locaux », c'est-à-dire les marchandises achetées sur les marchés de la sous-région, notamment au **Bénin**, au **Togo** et au **Ghana**, le corridor béninois prend la première place avec un cumul de 5.215,79T suivi du togolais à hauteur de 1.700T et celui du Ghana avec 334,7T.

Graphique N°2 : Evolution des achats locaux entre les deux quinzaines



Au cours de cette première quinzaine, le « riz » a enregistré la plus large portion des achats locaux dans le corridor béninois avec un taux de 52,1% du trafic, suivi du « ciment » 36,54% et les « véhicules » 4,99%

En outre, dans le corridor togolais, l'« huile végétale » a enregistré 48,3%, les « matériaux de construction » 24% et les « sachets plastiques » 9,42%. Enfin, la « farine » à 52,35% et le « fer » exprimé à 44,87% ont constitué les principales marchandises achetées au Ghana.

Quant aux **prévisions d'arrivées de navires**, 15 "bateaux" affrétés par 9 armateurs (consignataires) sont attendus du 16 au 31 décembre 2019, au port de Cotonou et 23 à Tema.

NB : Les prévisions d'arrivées de navires de Lomé sont pas disponibles.

- Q2 : du 16 au 30 novembre (quinzaine passée) ;
- Q1 : du 1er au 15 décembre (quinzaine en cours)

Période du 1er au 15/12/2019

COTONOU			LOME			TEMA		
NOM DU NAVIRE	DATE D'ARRIVEE	CONSIGNATAIRE	NOM DU NAVIRE	DATE D'ARRIVEE	CONSIGNATAIRE	NOM DU NAVIRE	DATE D'ARRIVEE	CONSIGNATAIRE
MERMAID ACE	16/12/2019	GRIMALDI BENINI				ANL WYONG	16/12/2019	CMA CGM GH
MAERSK YORKTON	16/12/2019	SHARAF				HSL NIKE	16/12/2019	CMA CGM GH
GRANDE ABIDJAN	16/12/2019	GRIMALDI BENINI				MAERSK CHENNAI	16/12/2019	MAERSK GH
MARTHA SCHULTE	17/12/2019	CMA CGM BENIN				MAERSK ARAS	16/12/2019	MAERSK GH
MSC SAMANTHA	17/12/2019	MSC BENIN				SEASPAN SAIGON	16/12/2019	HAPAG LLOYD
COSCO KAWASAKI	17/12/2019	BTL				MSC INDIA	17/12/2019	MSC GH
ORANGE SEA	17/12/2019	PRIDE SHIPPING				AS CAMELLIA	17/12/2019	COSCO SHIPPING
LEONIDIO	18/12/2019	SHARAF				FEDERAL HUNTER	18/12/2019	GO MOVERS
CMA CGM QUARTZ	20/12/2019	CMA CGM BENIN				WIKING	18/12/2019	OCEAN NETWORK
DON REEFER	21/12/2019	SMTRACO				COSCO KAWASAKI	19/12/2019	COSCO SHIPPING
YUN DER	21/12/2019	SMTRACO				LERAX	19/12/2019	SMA
ROBERTA	21/12/2019	BTL				MORGENSTOND II	20/12/2019	BAJ FREIGHT
BOCS SPIRIT	21/12/2019	WESTPORT, SA				E.R.BRISTOL	21/12/2019	HULL BLYTH GH
JIN GUANG LING	22/12/2019	GMT SHIPPING				MSC SAVANNAH	21/12/2019	MSC GH
LADY SALIHA	30/12/2019	BTL				MAERSK CALABAR	22/12/2019	MAERSK GH
						SAGAR RATAN	23/12/2019	HULL BLYTH GH
						COSCO FUKUYAMA	23/12/2019	COSCO SHIPPING
						MAERSK CABO VERDE	24/12/2019	MAERSK GH
						MOZART	26/12/2019	HAPAG LLOYD
						IRENES REMEDY	27/12/2019	HAPAG LLOYD
						ARDMORE EXPORTER	29/12/2019	MARINE & ENERGY
						MAERSK INDUS	29/12/2019	MAERSK GH
						MAERSK CAPE COAST	31/12/2019	MAERSK GH
			NON DISPONIBLE					

IMPORTATIONS AU PORT DE COTONOU (suite)

LES STOCKS

Situation au 15/12/2019

NATURE DES MARCHANDISES	TC 20"		TC 40"		VRAC/CONV (Tonnes)
	Nbre	Tonnage	Nbre	Tonnage	
TOTAL PARTIEL 2	0	0,000	0	0,000	0,000
TOTAL GENERAL	0,000				

TC 20" Conteneur de 20 pieds

TC 40" Conteneur de 40 pieds

LES ENLEVEMENTS

Période du : 1er/12au 15/12/2019

NATURE DES MARCHANDISES	TC 20"		TC 40"		VRAC/CONV (Tonnes)	TRANSITAIRE
	Nbre	Tonnage	Nbre	Tonnage		
Boissons alcoolisées					109	Societehasbounalaou
Bonbons					39	Amal et fils
Bonbons					29	Elohim international
Bonbons					28	Jinda sa
Bonbons					41	Rimavitranssarl
Bonbons					47	Sat sa
Bonbons					67	Sobetraco
Bonbons					325	Societehasbounalaou
Bonbons					300	Sotecsarl
Café					17	Gramak-traco
Café					17	S.c.t beninsarl
Chaussures					13	Adeola& fils
Chaussures					15	Am traco
Chaussures					22	Elohim international
Chaussures					118	Owossan transit
Chaussures					42	Sobetraco
Chaussures					18	Societeconsultit
Chaussures					22	Societehasbounalaou
Divers					23	Fc 2a transit inter
Divers					115,577	Adeola& fils
Divers					92,5	Afrique transit
TOTAL PARTIEL 3	0	0,000	0	0,000	1499,722	

TC 20" Conteneur de 20 pieds

TC 40" Conteneur de 40 pieds

IMPORTATIONS AU PORT DE COTONOU (suite)

LES STOCKS

Situation au 15/12/2019

NATURE DES MARCHANDISES	TC 20"		TC 40"		VRAC/CONV (Tonnes)
	Nbre	Tonnage	Nbre	Tonnage	
TOTAL PARTIEL 2	0	0,000	0	0,000	0,000
TOTAL GENERAL	0,000				

TC 20" Conteneur de 20 pieds

TC 40" Conteneur de 40 pieds

LES ENLEVEMENTS

Période du : 1er/12 au 15/12/2019

NATURE DES MARCHANDISES	TC 20"		TC 40"		VRAC/CONV (Tonnes)	TRANSITAIRE
	Nbre	Tonnage	Nbre	Tonnage		
Divers					209,461	Amal et fils
Divers					47,474	Bolloreafriaclogistics
Divers					72,579	C.n.t.t sarl
Divers					9,114	Cat- logisticsbenin
Divers					22,076	G-kb-tsi
Divers					15,669	Groupe besoins humains
Divers					341,314	Groupe oredolasarl
Divers					11,61	Isam groupe sarl
Divers					56,288	Jinda sa
Divers					174,022	Oma logisticsbenin
Divers					18,741	Owossan transit
Divers					20,016	Richtrans
Divers					275,972	Rimavitranssarl
Divers					142,891	S.c.t beninsarl
Divers					75,142	Sat sa
Divers					539,704	Sobetraco
Divers					31,226	Societebetsaleelsarl
Divers					176,64	Societeconsulvit
Divers					621,262	Societehasbounalaou
Divers					208,004	Sotecsarl
Divers					105,366	Sotracc
TOTAL PARTIEL 3	0	0,000	0	0,000	3174,571	

TC 20" Conteneur de 20 pieds

TC 40" Conteneur de 40 pieds

IMPORTATIONS AU PORT DE COTONOU (suite)

LES STOCKS

Situation au 15/12/2019

NATURE DES MARCHANDISES	TC 20"		TC 40"		VRAC/CONV (Tonnes)
	Nbre	Tonnage	Nbre	Tonnage	
TOTAL PARTIEL 2	0	0,000	0	0,000	0,000
TOTAL GENERAL	0,000				

TC 20" Conteneur de 20 pieds

TC 40" Conteneur de 40 pieds

LES ENLEVEMENTS

Période du : 1er/12 au 15/12/2019

NATURE DES MARCHANDISES	TC 20"		TC 40"		VRAC/CONV (Tonnes)	TRANSITAIRE
	Nbre	Tonnage	Nbre	Tonnage		
Divers					55,745	Ste cexcitransbenin sa
Divers					6,179	Trans-mensahsarl
Engins					16,8	S.c.t beninsarl
Friperie					194,369	Amal et fils
Friperie					52,645	Groupe oredolasarl
Friperie					22,46	Owossan transit
Friperie					128,914	Rimavitranssarl
Friperie					113,36	Societebetsaleelsarl
Friperie					9	Societeconsulvit
Friperie					273,869	Societehasbounalaou
Friperie					208,073	Sotecsarl
Groupe électrogène					10,6	Oma logisticsbenin
Huile végétale					1302,058	Afrique transit
Huile végétale					835	Elohim international
Huile végétale					588	Sobetraco
Huile végétale					152	Societebetsaleelsarl
Huile végétale					144	Societehasbounalaou
Lait .					121	Afrique transit
Lait .					67	Doba shipping
Lait .					104	Elohim international
Lait .					41	Owossan transit
TOTAL PARTIEL 3	0	0,000	0	0,000	4444,586	

TC 20" Conteneur de 20 pieds

TC 40" Conteneur de 40 pieds

IMPORTATIONS AU PORT DE COTONOU (suite)

LES STOCKS

Situation au 15/07/2019

NATURE DES MARCHANDISES	TC 20"		TC 40"		VRAC/CONV (Tonnes)
	Nbre	Tonnage	Nbre	Tonnage	
TOTAL PARTIEL 2	0	0,000	0	0,000	0,000
TOTAL GENERAL	0,000				

TC 20" Conteneur de 20 pieds

TC 40" Conteneur de 40 pieds

LES ENLEVEMENTS

Période du : 1^{er}/12 au 15/12/2019

NATURE DES MARCHANDISES	TC 20"		TC 40"		VRAC/CONV (Tonnes)	TRANSITAIRE
	Nbre	Tonnage	Nbre	Tonnage		
Lait .					70	S.c.t beninsarl
Lubrifiants					6	Amal et fils
Lubrifiants					28	Oma logisticsbenin
Matériaux de constructions					234	Amal et fils
Matériaux de constructions					300	Bolloreafriicalogistics
Matériaux de constructions					80	C.n.t.t sarl
Matériaux de constructions					47	Damcobenin sa
Matériaux de constructions					14	G-kb-tsi
Matériaux de constructions					163	Isam groupe sarl
Matériaux de constructions					45	Rimavitranssarl
Matériaux de constructions					2998	Satco&cie
Matériaux de constructions					19	Sobetraco
Matériaux de constructions					183	Societebetsaleelsarl
Matériaux de constructions					367	Societehasbounalaou
Matériaux de constructions					22	Sotecsarl
Meubles					43	Adeola& fils
Meubles					20	Groupe oredolasarl
Meubles					44	S.c.t beninsarl
Meubles					95	Sobetraco
Minerais					25	Bolloreafriicalogistics
Pâtes alimentaires					275	Afrique transit
TOTAL PARTIEL 3	0	0,000	0	0,000	5077,91	

TC 20" Conteneur de 20 pieds

TC 40" Conteneur de 40 pieds

IMPORTATIONS AU PORT DE COTONOU (suite)

LES STOCKS

Situation au 15/12/2019

NATURE DES MARCHANDISES	TC 20"		TC 40"		VRAC/CONV (Tonnes)
	Nbre	Tonnage	Nbre	Tonnage	
TOTAL PARTIEL 2	0	0,000	0	0,000	0,000
TOTAL GENERAL		0,000			

TC 20" Conteneur de 20 pieds

TC 40" Conteneur de 40 pieds

LES ENLEVEMENTS

Période du : 1^{er}/12 au 15/12/2019

NATURE DES MARCHANDISES	TC 20"		TC 40"		VRAC/CONV (Tonnes)	TRANSITAIRE
	Nbre	Tonnage	Nbre	Tonnage		
Pâtes alimentaires					554	Amal et fils
Pâtes alimentaires					34	Elohim international
Pâtes alimentaires					982	Owossan transit
Pâtes alimentaires					135	Sobetraco
Pièces détachées					3	Gramak-traco
Pièces détachées					16	Isam groupe sarl
Pièces détachées					27	Jinda sa
Pièces détachées					4	R-logisticbenin sa
Pièces détachées					26	S.c.t beninsarl
Pièces détachées					1,025	Sat sa
Pièces détachées					27,6	Sobetraco
Pièces détachées					98,076	Societehasbounalaou
Pneus					13,98	Amal et fils
Pneus					3,532	R-logisticbenin sa
Pneus					11,61	S.c.t beninsarl
Pneus					16,848	Societehasbounalaou
Pneus					22,579	Sotecsarl
Produits alimentaires					345,054	Afrique transit
Produits alimentaires					16	Aridjemangbagbe ore
Produits alimentaires					35,867	Elohim international
Produits alimentaires					103,037	Groupe oredolasarl
TOTAL PARTIEL 3	0	0,000	0	0,000	2476,574	

TC 20" Conteneur de 20 pieds

TC 40" Conteneur de 40 pieds

IMPORTATIONS AU PORT DE COTONOU (suite)

LES STOCKS

Situation au 15/12/2019

NATURE DES MARCHANDISES	TC 20"		TC 40"		VRAC/CONV (Tonnes)
	Nbre	Tonnage	Nbre	Tonnage	
TOTAL PARTIEL 2	0	0,000	0	0,000	0,000
TOTAL GENERAL	0,000				

TC 20" Conteneur de 20 pieds

TC 40" Conteneur de 40 pieds

LES ENLEVEMENTS

Période du : 1^{er}/12 au 15/12/2019

NATURE DES MARCHANDISES	TC 20"		TC 40"		VRAC/CONV (Tonnes)	TRANSITAIRE
	Nbre	Tonnage	Nbre	Tonnage		
Produits alimentaires					158,566	Societehasbounalaou
Produits alimentaires					48,384	Sotecsarl
Produits chimiques					99,793	Bolloreafriicalogistics
Produits chimiques					163,224	C.n.t.t sarl
Produits chimiques					43,487	Sobetraco
Produits chimiques					81,252	Societeconsulvit
Produits chimiques					23,138	Societehasbounalaou
Produits congelés					168,59	Sobetraco
Produits pharmaceutiques.					51,084	Adeola& fils
Produits pharmaceutiques.					15,18	Cat- logisticsbenin
Produits pharmaceutiques.					2,45	Richtrans
Produits pharmaceutiques.					9,34	Sobetraco
Produits pharmaceutiques.					36,32	Societehasbounalaou
Riz					234,2	Awod - inter sa
Riz					103	Afrique transit
Riz					717,445	Amal et fils
Riz					1350	Gbetondjitrans-benin
Riz					280	Owossan transit
Riz					621,606	Sobetraco
Riz					562,012	Societehasbounalaou
Riz					1136,499	Sotecsarl
TOTAL PARTIEL 3	0	0,000	0	0,000	5905,57	

TC 20" Conteneur de 20 pieds

TC 40" Conteneur de 40 pieds

IMPORTATIONS AU PORT DE COTONOU (suite)

LES STOCKS

Situation au 15/12/2019

NATURE DES MARCHANDISES	TC 20"		TC 40"		VRAC/CONV (Tonnes)
	Nbre	Tonnage	Nbre	Tonnage	
TOTAL PARTIEL 2	0	0,000	0	0,000	0,000
TOTAL GENERAL	0,000				

TC 20" Conteneur de 20 pieds

TC 40" Conteneur de 40 pieds

LES ENLEVEMENTS

Période du : 1^{er}/12 au 15/12/2019

NATURE DES MARCHANDISES	TC 20"		TC 40"		VRAC/CONV (Tonnes)	TRANSITAIRE
	Nbre	Tonnage	Nbre	Tonnage		
Savons					106,974	Amal et fils
Savons					53,004	Jinda sa
Soufre					2419	Nitra
Sucre.					540	Afrique transit
Textiles					20	Adeola& fils
Textiles					23	Adjacos transit
Textiles					23	Afrique transit
Textiles					54	Al woudjoudtrans
Textiles					91	Amal et fils
Textiles					18	Doba shipping
Textiles					369	Elohim international
Textiles					820	Owossan transit
Textiles					87	Rimavitranssarl
Textiles					28	S.c.t beninsarl
Textiles					16	Sat sa
Textiles					74	Sobetraco
Textiles					15	Societebetsaleelsarl
Textiles					469	Societehasbounalaou
Textiles					646	Sotecsarl
Thé vert					104	Afrique transit
Thé vert					15	Elohim international
TOTAL PARTIEL 3	0	0,000	0	0,000	5991,235	

TC 20" Conteneur de 20 pieds

TC 40" Conteneur de 40 pieds

IMPORTATIONS AU PORT DE COTONOU (suite et fin)

LES STOCKS

Situation au 15/12/2019

NATURE DES MARCHANDISES	TC 20"		TC 40"		VRAC/CONV (Tonnes)
	Nbre	Tonnage	Nbre	Tonnage	
TOTAL PARTIEL 2	0	0,000	0	0,000	0,000
TOTAL GENERAL	0,000				

TC 20" Conteneur de 20 pieds

TC 40" Conteneur de 40 pieds

LES ENLEVEMENTS

Période du : 1er/12 au 15/12/2019

NATURE DES MARCHANDISES	TC 20"		TC 40"		VRAC/CONV (Tonnes)	TRANSITAIRE
	Nbre	Tonnage	Nbre	Tonnage		
Thé vert					161	S.c.t beninsarl
Thé vert					27	Sotrac
Tomate concentrée					79	Adeola& fils
Tomate concentrée					39	Rimavitranssarl
Tomate concentrée					111	Societebetsaleelsarl
Tomate concentrée					197	Societehasbounalaou
Tubes carrés					82	Societehasbounalaou
Tubes et tuyaux					18	Bolloreafriicalogistics
Tubes et tuyaux					16	Groupe oredolasarl
Tubes et tuyaux					663	R-logisticbenin sa
Tubes et tuyaux					860	Satco&cie
Tubes et tuyaux					28	Sobetraco
Véhicules					8	Isam groupe sarl
TOTAL PARTIEL 2	0	0,000	0	0,000	2289,01	
TOTAL GENERAL	0	0,000	0	0,000	31558,594	
TOTAUX						

TC 20" Conteneur de 20 pieds

TC 40" Conteneur de 40 pieds

**IMPORTATIONS
LOME**

LES STOCKS

Situation au 15/12/2019

NATURE DES MARCHANDISES	TC 20"		TC 40"		VRAC/CONV (Tonnes)
	Nbre	Tonnage	Nbre	Tonnage	
TOTAL PARTIEL 1	0	0,000	0	0,000	0,000
TOTAL GENERAL	0,000				

TC 20" Conteneur de 20 pieds

**LES
ENLEVEMENTS**

Période du : 1er/12 au 15/12/2019

NATURE DES MARCHANDISES	TC 20"		TC 40"		VRAC/CONV (Tonnes)	TRANSITAIRE
	Nbre	Tonnage	Nbre	Tonnage		
Articles scolaires					14,3	Ave-trans
Articles scolaires					11,582	Navitrans
Biscuits					3,308	Anouar
Biscuits					80,362	Societeevolution
Biscuits					14,725	Zintrans
Bitumes					191,74	Citraco
Boissons alcoolisées					73,2	Ave-trans
Boissons alcoolisées					38,954	Cogetram
Boissons alcoolisées					18,019	Comatrans
Boissons alcoolisées					121,969	Crepuscule
Boissons alcoolisées					112,141	Transit le tigre
Boissons non alcoolisées					41,949	Crepuscule
Bonbons					78,048	Ave-trans
Chaussures					34,85	Folekasarl
Chaussures					11,67	Societeevolution
Ciment					20	Sanaptogo
Divers					18,025	Anouar
Divers					249,634	Ave-trans
Divers					23,65	Baba investment
Divers					175	Babatipetroleum
Divers					319,44	Bessoutrans
TOTAL PARTIEL 1	4670,354	0,000	0	0,000	1652,566	

TC 20" Conteneur de
20 pieds

TC 40" Conteneur de 40 pieds

IMPORTATIONS AU PORT DE LOME(suite et fin)

LES STOCKS

LES ENLEVEMENTS

Situation au 15/12/2019

Période du : 1er/12 au 15/12/2019

NATURE DES MARCHANDISES	TC 20"		TC 40"		VRAC/CONV (Tonnes)
	Nbre	Tonnage	Nbre	Tonnage	
TOTAL PARTIEL 3	0	0,000	0	0,000	0,000
TOTAL GENERAL	0,000				

TC 20" Conteneur de
20 pieds

TC 40" Conteneur de 40 pieds

NATURE DES MARCHANDISES	TC 20"		TC 40"		VRAC/CONV (Tonnes)	TRANSITAIRE
	Nbre	Tonnage	Nbre	Tonnage		
Textiles					6,954	Baba investment
Textiles					27,9	Societeevolution
Textiles					27,32	Transacom
TOTAL PARTIEL 2	0	0,000	0	0,000	62,174	
TOTAL GENERAL	0	0,000	0	0,000	8876,218	
TOTAUX						

TC 20" Conteneur de 20 pieds

TC 40" Conteneur de 40 pieds

IMPORTATIONS AU PORT
DE TEMA

LES STOCKS

Situation au 15/12/2019

NATURE DES MARCHANDISES	TC 20"		TC 40"		VRAC/CONV (Tonnes)
	Nbre	Tonnage	Nbre	Tonnage	
TOTAL PARTIEL 3	0	0,000	0	0,000	0,000
TOTAL GENERAL	#REF!				

TC 20" Conteneur de 20
pieds

TC 40" Conteneur de 40 pieds

LES ENLEVEMENTS

Période du : 1er/12 au 15/12/2019

NATURE DES MARCHANDISES	TC 20"		TC 40"		VRAC/CONV (Tonnes)	TRANSITAIRE
	Nbre	Tonnage	Nbre	Tonnage		
Jus de fruits					30	Rawu and sons
Produits chimiques					167,67	Excellent shipping
Produits chimiques					21,94	Latex foamrubber
Produits chimiques					24,13	Salma investments
Produits pharmaceutiques					7,131	Hangolaghanaltd
The vert					83,835	Excellent shipping
TOTAL PARTIEL 2	0	0,000	0	0,000	334,706	
TOTAL GENERAL	0	0,000	0	0,000	334,706	
TOTAUX						

TC 20" Conteneur de 20 pieds

TC 40" Conteneur de 40 pieds

**IMPORT:
ENLEVEMENTS DES
MARCHANDISES
(MARCHES LOCAUX)**

Période du : 1er/12 au 15/12/2019

Période du : 1er/12 au 15/12/2019

COTONOU						
NATURE DES MARCHANDISES	TC 20"		TC 40"		VRAC/CONV (Tonnes)	TRANSITAIRE
	Nbre	Tonnage	Nbre	Tonnage		
Boissons alcoolisées					26,989	Contrat benin
Ciment					134,945	Contrat benin
Fer à béton					1906	Africatrans
Matériaux de constructions					60	Saf-transactions
Riz					35	Saf-transactions
Riz					852,56	Al woudjoudtrans
Riz					35	Amal et fils
Riz					120	Aroun international sa
Riz					1000	Gbetondjitrans- benin
Riz					210	Socotra - benin
Tubes carrés					500	Tonasse et fils trans
Véhicules					75	Saf-transactions
Véhicules					34,68	Bolloreafricalogistics
Véhicules					10,245	C.n.t.t sarl
Véhicules					50,479	Cat- logisticsbenin
Véhicules					14,005	Doba shipping
Véhicules					124,57	S.c.t beninsarl
Véhicules					13,7	Societebetsaleelsarl
					12,62	Trans-mensahsarl
Total Général	0	0,000	0	0,000	5215,793	

LOME						
NATURE DES MARCHANDISES	TC 20"		TC 40"		VRAC/CONV (Tonnes)	TRANSITAIRE
	Nbre	Tonnage	Nbre	Tonnage		
Articles scolaires					26,5	Covi-trans
Boissons non alcoolisées					111,974	Citraco
Farine de blé					40	Citraf
Friperie					7,2	Ave-trans
Friperie					74	Sitrad
Huile végétale					625,68	Ciat
Huile végétale					195,525	Ciat transite Dhoss inter transit
Matériaux de construction					400	
Produits chimiques					1,725	Sap service
Produits cosmétiques					46,88	Boris-cotrans
Produits pharmaceutiques					10,318	Citraco
Sachet en plastiques					105,198	Rhematrans Sunny -side transit
Sachet en plastiques					55	
Total Général	0	0,000	0	0,000	1700	

Période du : 1er/07 au 15/07/2019

TEMA						
NATURE DES MARCHANDISES	TC 20"		TC 40"		VRAC/CONV (Tonnes)	TRANSITAIRE
	Nbre	Tonnage	Nbre	Tonnage		
Farine					560	Local
Fer					480	Local
Jus de fruits					15,935	Local
Produits alimentaires					13,74	Local
Total Général	0	0,000	0	0,000	1069,675	

